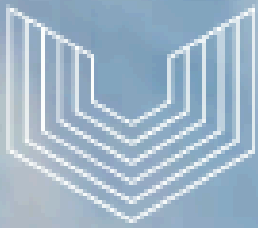




DECO

&



BUILDING LLC

PANELES WPC -PS Y TIMBER

EXTERIOR E INTERIOR



DECO

&



BUILDING LLC



**1. A PRUEBA DE
AGUA Y
HONGOS**

**2. A PRUEBA DE
FUEGO
IGNIFUGO**



**3. RÁPIDA
INSTALACIÓN**

**4. A PRUEBA DE
RAYONES**

Mayor durabilidad



Panel de **wpc** son increíblemente sólidos. Cuentan con una estabilidad insuperable y una resistencia impresionante a las fuerzas mecánicas y los impactos. También resisten la humedad y los productos químicos que podrían provocar su deterioro. Los paneles de **wpc** asombrosamente duraderos a la vez que ofrecen un óptimo rendimiento , por lo tanto, son ideales en muchas áreas de aplicaciones que van desde hogares, industrias y oficinas

Paneles Wpc (wood plastic composite.) mezcla madera natural (fibras naturales de madera) con polímeros (plásticos reciclados o vírgenes) para obtener un compuesto con excelentes propiedades estructurales, con más durabilidad y resistencia que la madera tradicional.

EKOWOOD O TIMBER WPC.

- Aspecto similar a la madera.
- Diferentes colores y texturas.
- Uso por ambas caras.
- Fácil y rápido de instalar.
- Resistente al agua.
- Resistente al ataque de hongos.
- No requiere mantenimiento.
- No se tuerce ni se astilla.
- Amigable con el medio ambiente.

VENTAJAS



Ecofriendly



No mantenimiento



No plagas



Contra Fuego



Resiste Humedada



Resistente a la
corrosion



Resiste Cambios
de ambiente



Facil y rapida
Instalación



&

DECO



BUILDING LLC



PANELES EXTERIORES



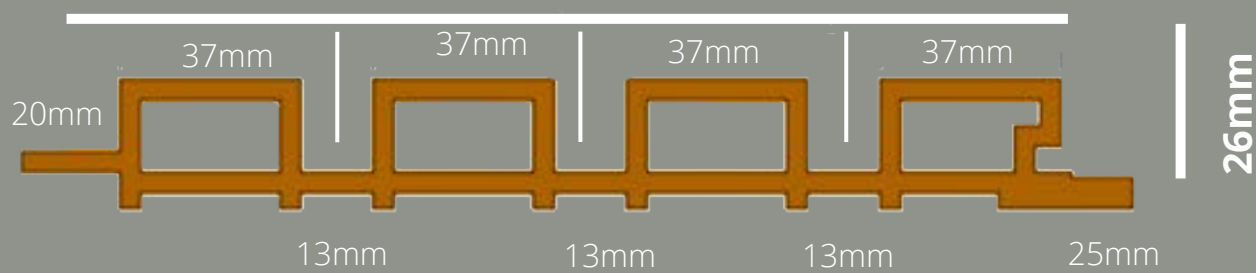
PANEL EXTERIOR WPC

WAGGA

WAGA /Out-001



220 mm



WAGGA

WAGA /Out-007



WAGA /Out-003

WAGA

DIMENSIONES

LARGO / 2,90 MTS

ANCHO / 22CM

PROFUNDIDAD /26MM

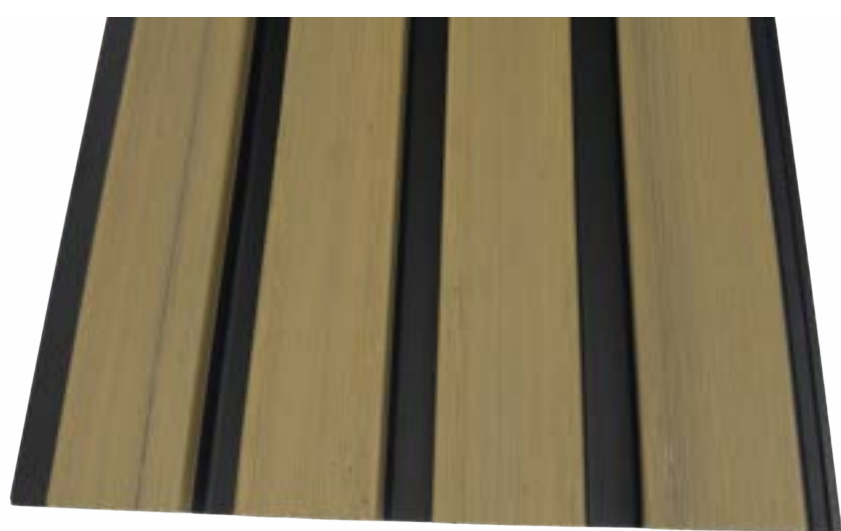


WAGA MIEL/Out-004



WAGA NEGRO/Out-006

WAGGA



WAGA MIEL BLACK /Out-010

WAGA ASH BLACK /Out-007



WAGA EBONY /Out-009



WAGA

DIMENSIONES

LARGO / 2,90 MTS

ANCHO / 22CM

PROFUNDIDAD / 26MM

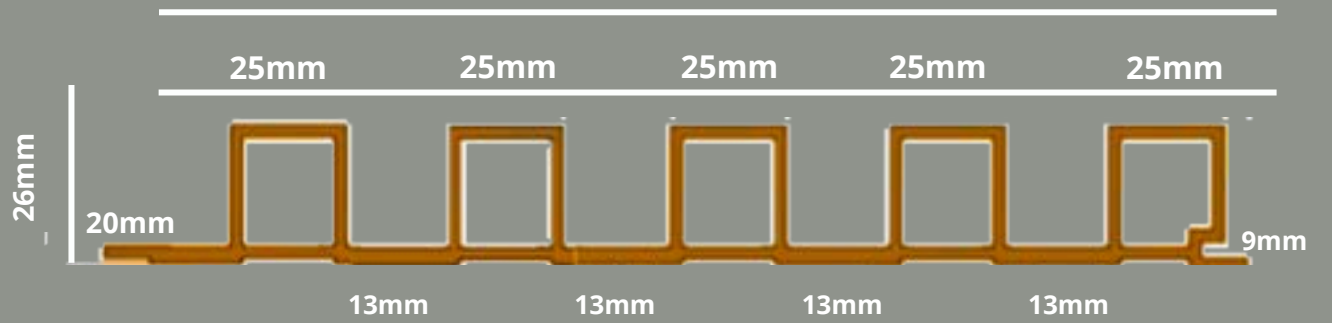
VARIACIÓN DE TONO

NOWRA



MAPLE /Out-001

195 mm



DIMENSIONES

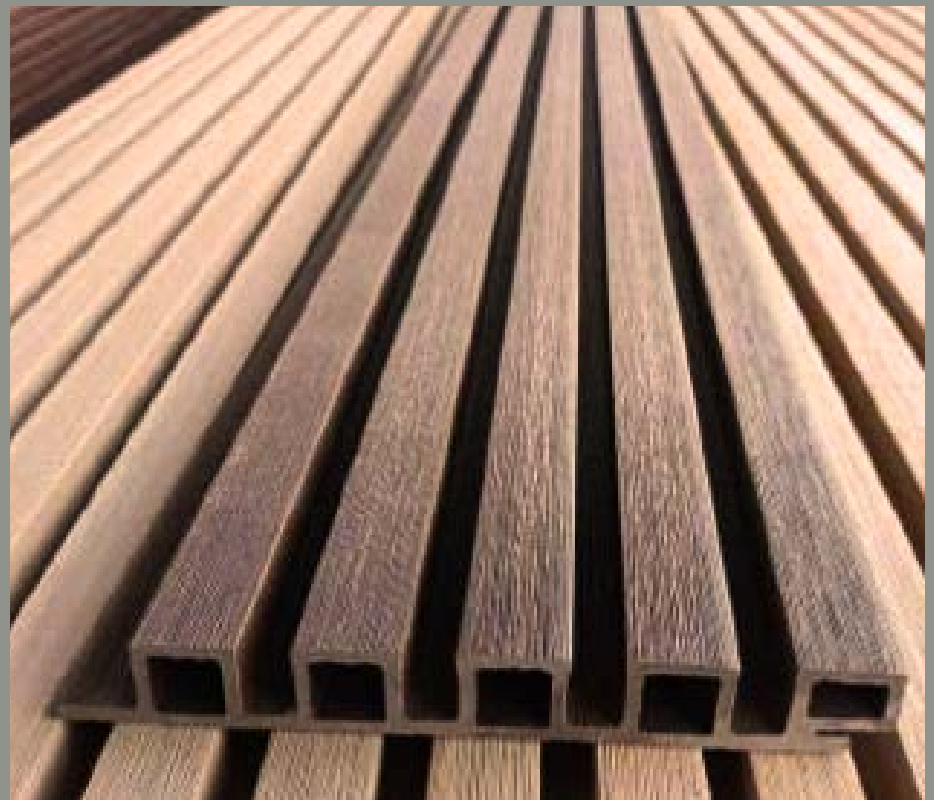
LARGO / 2,90_MTS

ANCHO / 19,5 CM

PROFUNDIDAD / 26MM



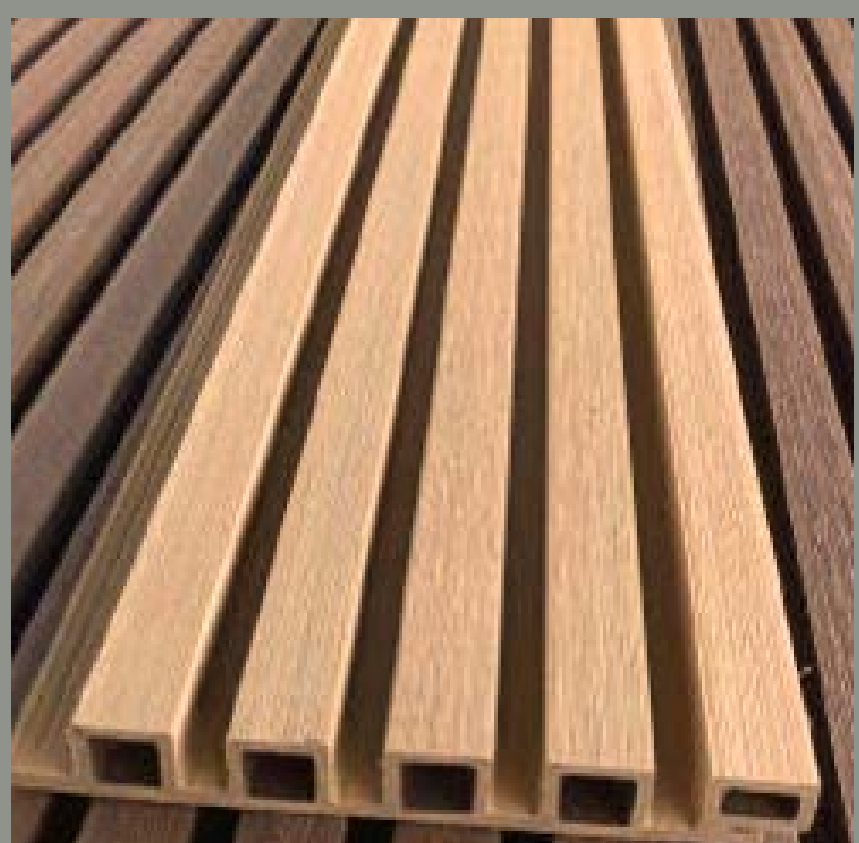
FOREST /Out-004



BROWN /Out-002



GRIS/Out-005



MAPLE /Out-001

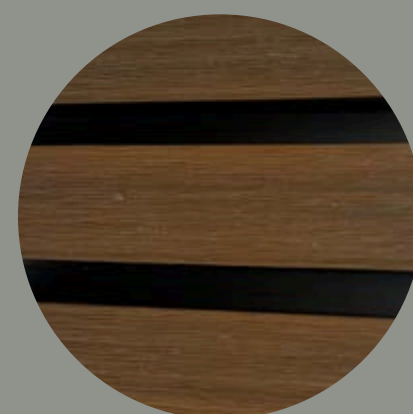
ACCESORIOS L EXTERIOR



DIMENSIONES

LARGO / 2,90 MTS

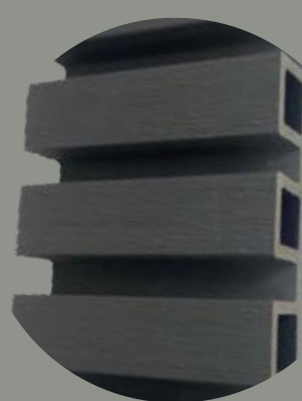
ANCHO / 5X5 CM



MIEL BLACK/Out-L010



BROWN /Out-L002



GRIS/Out-L006



MAPLE/Out-L001



WAGGA MIEL /Out-L004



WAGGA/Out-L003



WAGGA BLACK /Out-L006

TIMBER EXTERIOR

DIMENSIONES

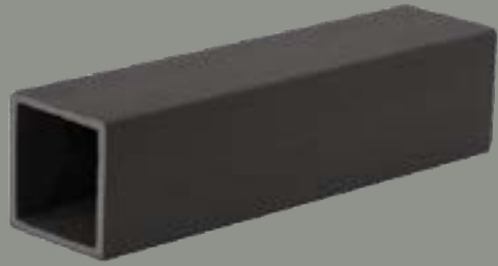
LARGO / 2,90 MTS

ANCHO / 6X4 CM



Teka
TII-01

Walnut
TII-03



DIMENSIONES

LARGO / 2,90 MTS

ANCHO / 5X5 CM



Teka
TI-01

Cofee
TI-02

Black
TI-03

DIMENSIONES

LARGO / 2,90 MTS

ANCHO / 10X5 CM



Teka
TII-01

Cofee
TII-02

Black
TII-03

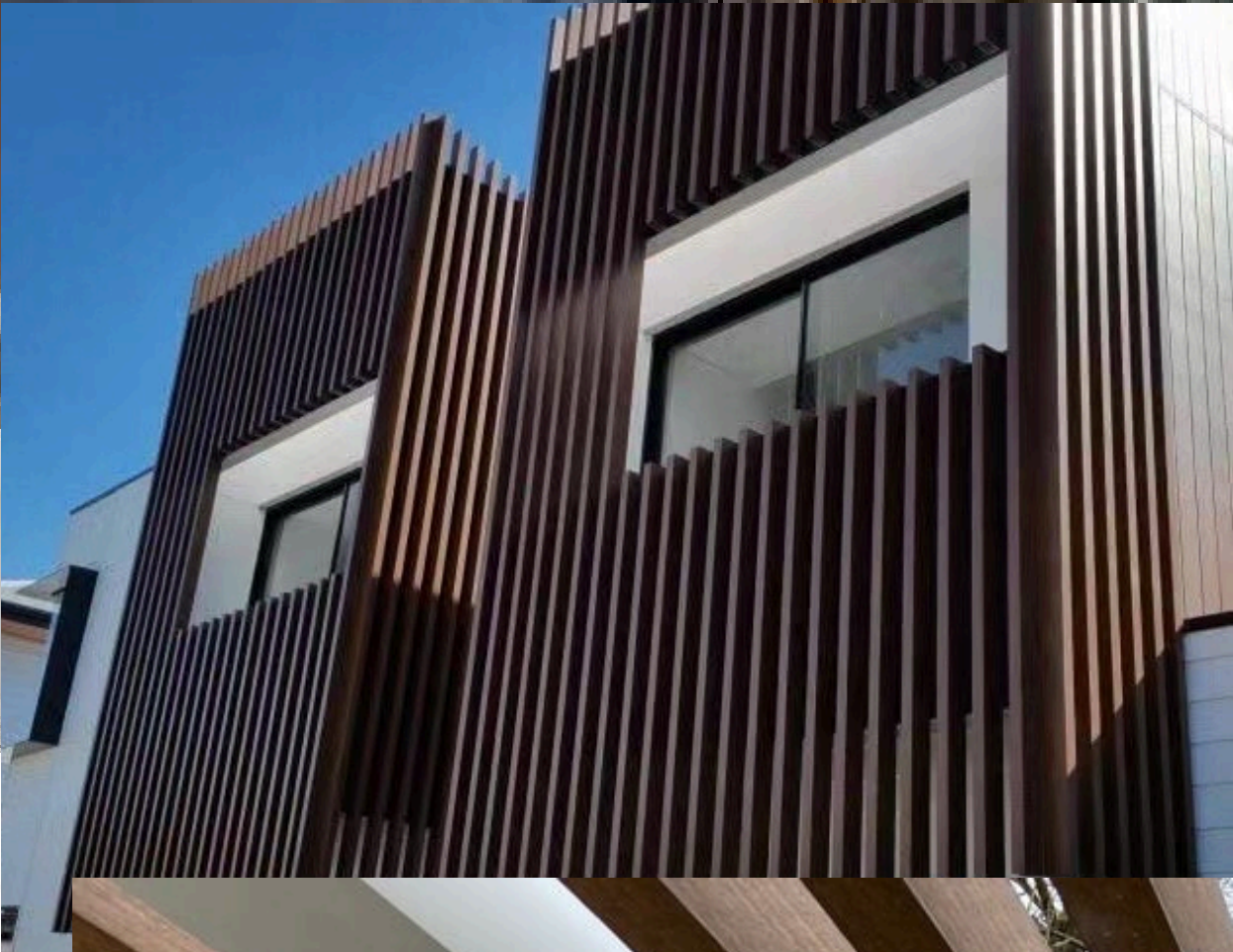


INTERNATIONAL

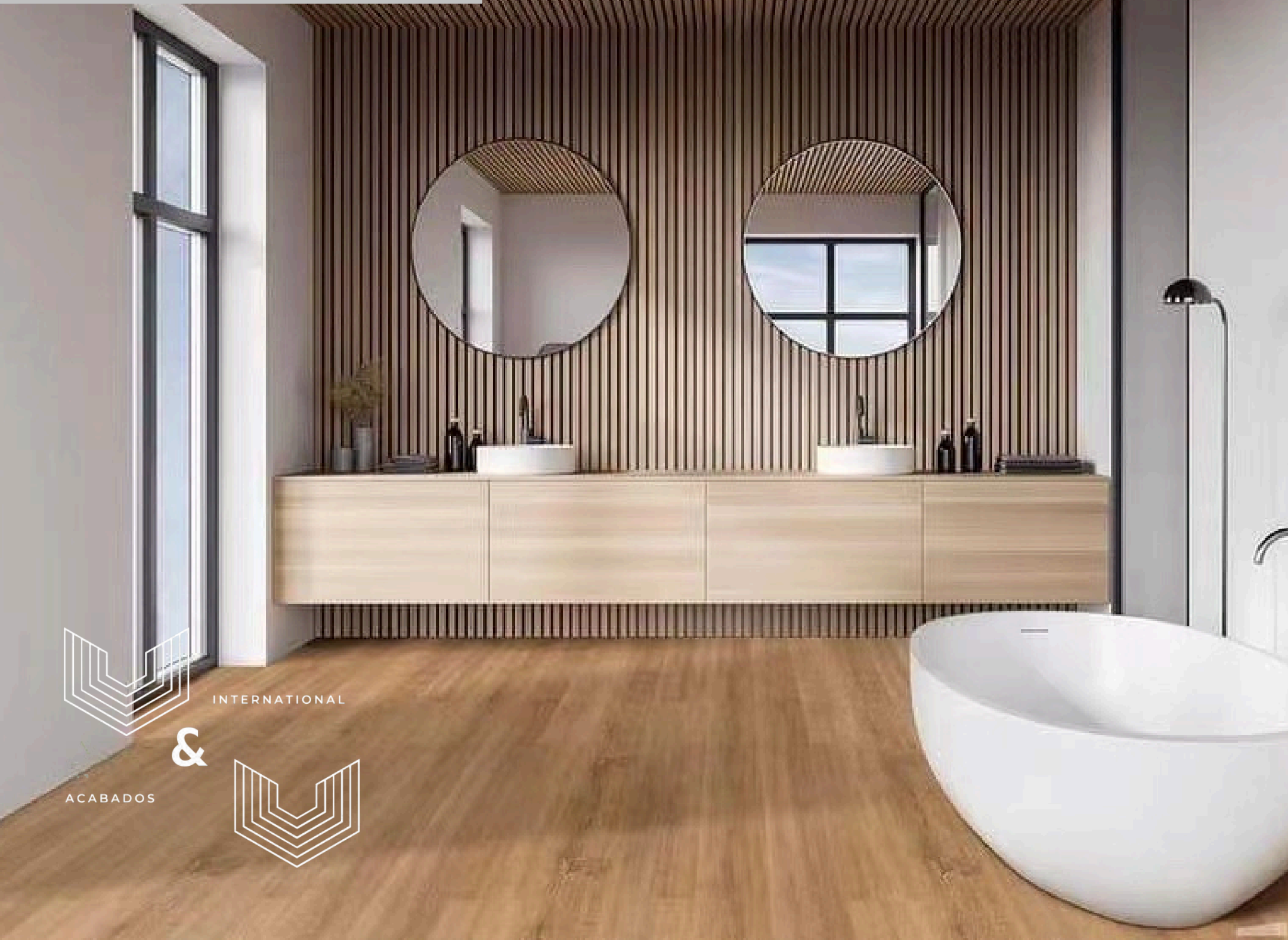


ACABADOS





PANELES INTERIORES

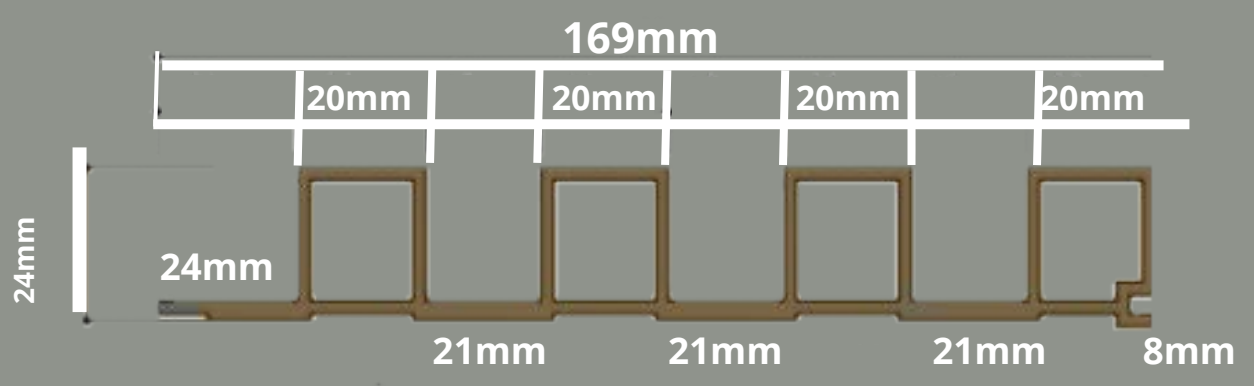


TORUM



CUMARU /IN-08

DIMENSIONES
LARGO / 2,90 MTS
ANCHO / 16,9 CM
PROFUNDIDAD / 24MM





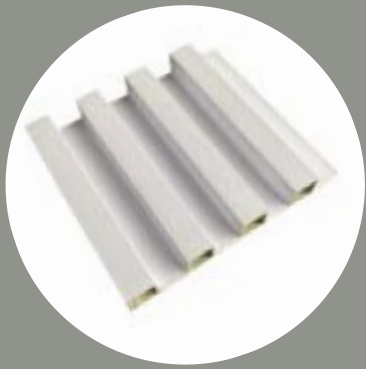
CUMARU /IN-08



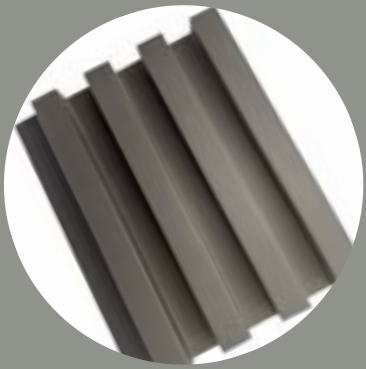
WHITE OAK /IN-09



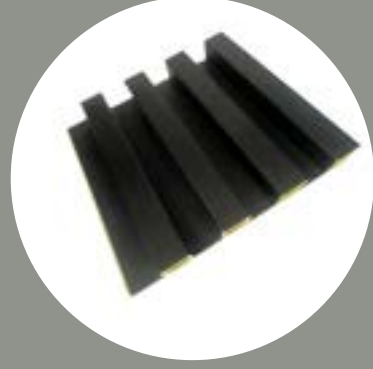
BRAZILIAN /IN-11



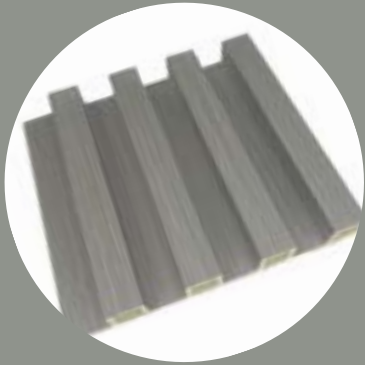
WHITE/IN-19



GRIS PLOMO /IN-17



BLACK /IN-14



GRIS ACERO /IN-18



GREY WOOD /IN-12



HAYA /IN-16



ARBOR/IN-18

DIMENSIONES

LARGO / 2,90 MTS

ANCHO / 16,9 CM

PROFUNDIDAD /24MM

TORUM



CUMARU /IN-08

WHITE OAK /IN-09



BRAZILIAN /IN-11

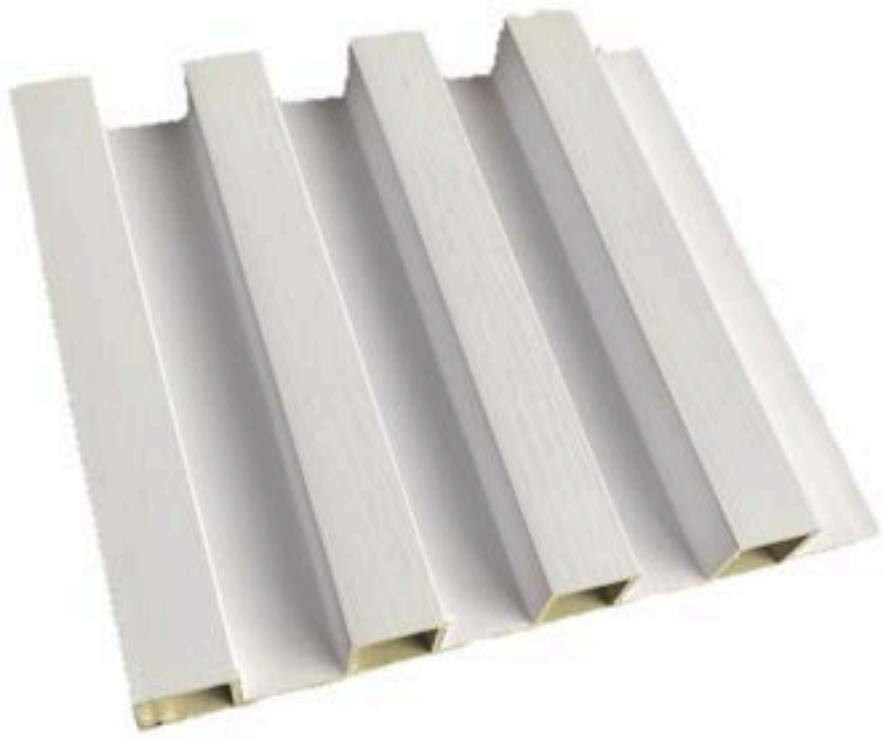


HAYA /IN-16



TORUM

BLACK /IN-14



WHITE /IN-19

GREY WOOD /IN-12



GRIS ACERO /IN-18



TORUM



GRIS PLOMO /IN-17



ARBOR /IN-18

DIMENSIONES

LARGO / 2,90 MTS

ANCHO / 16,9 CM

PROFUNDIDAD /24MM

SEGATO /IN6-06

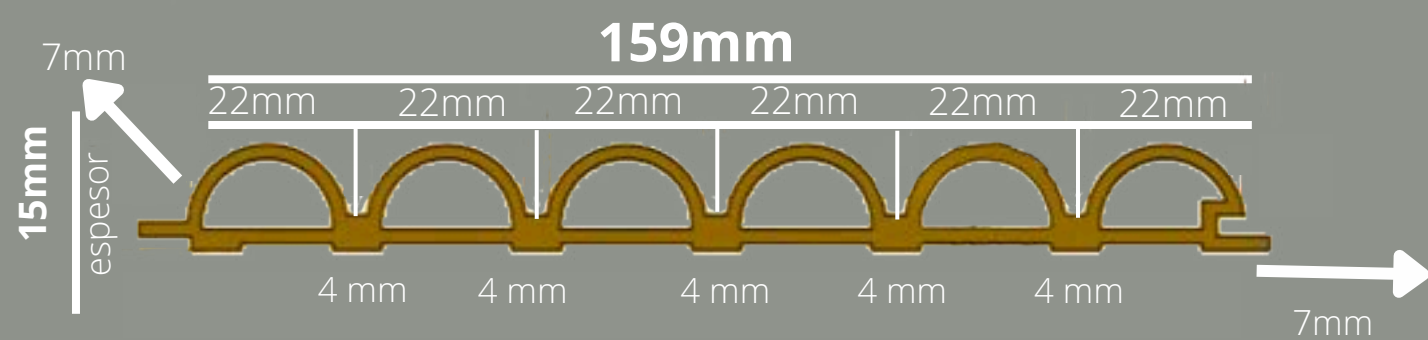


DIMENSIONES

LARGO / 2,90 MTS

ANCHO / 15,9 CM

PROFUNDIDAD /15MM



INTERNATIONAL



ACABADOS



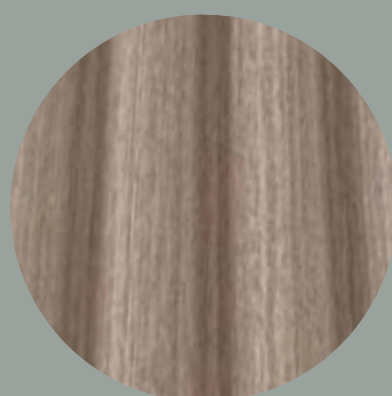
BROOME



CINZA GRIS /IN6-07



SEGATO /IN6-06



ALMENDRA /IN6-05

BROOME



INTERNATIONAL

&

ACABADOS



ALMENDRA /IN6-05

SEGATO /IN6-06



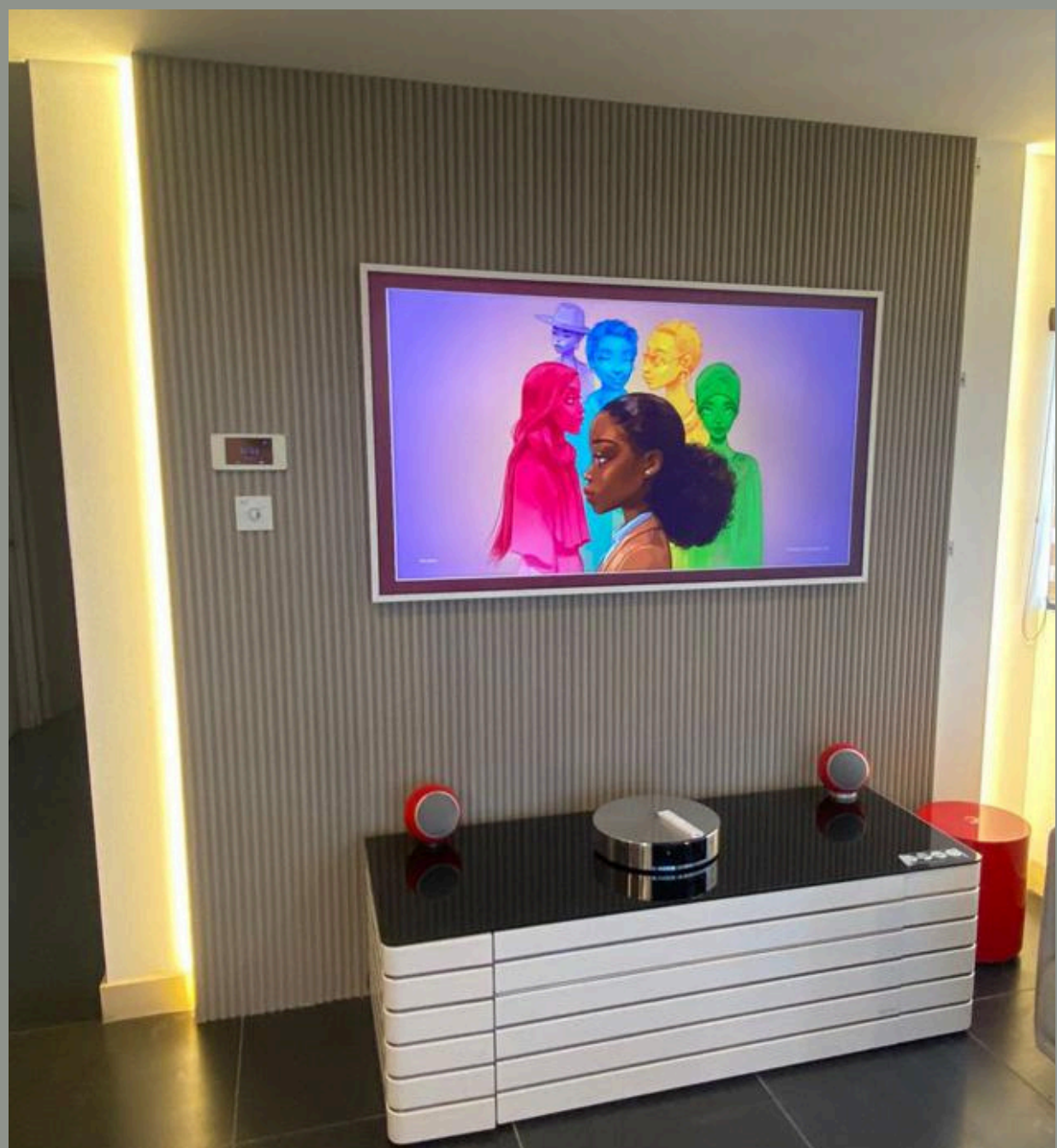
CINZA GRIS /IN6-07

DIMENSIONES

LARGO/ 2,90 MTS

ANCHO / 15,9 CM

PROFUNDIDAD /15MM



ASTER



BLACK-HONEY /IN4-01

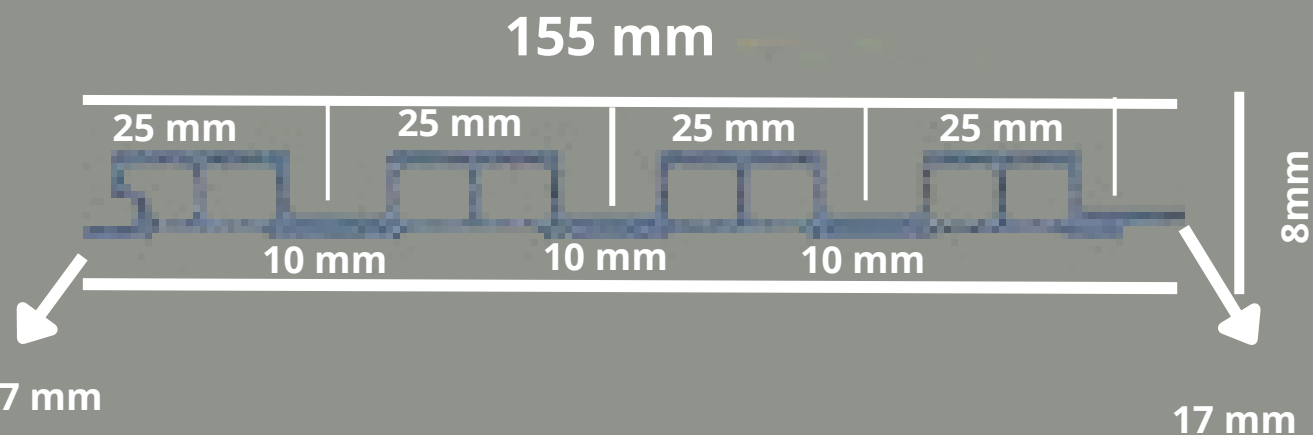


BLACK-HAYA/IN4-01



NOGAL/IN4-01

DIMENSIONES
LARGO / 2,90 MTS
ANCHO / 15,5 CM
PROFUNDIDAD / 8MM



AKAY



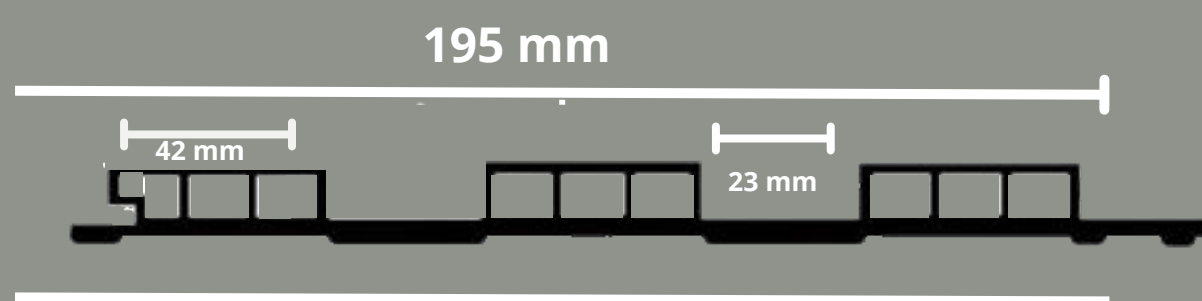
AKAY NOGAL

DIMENSIONES

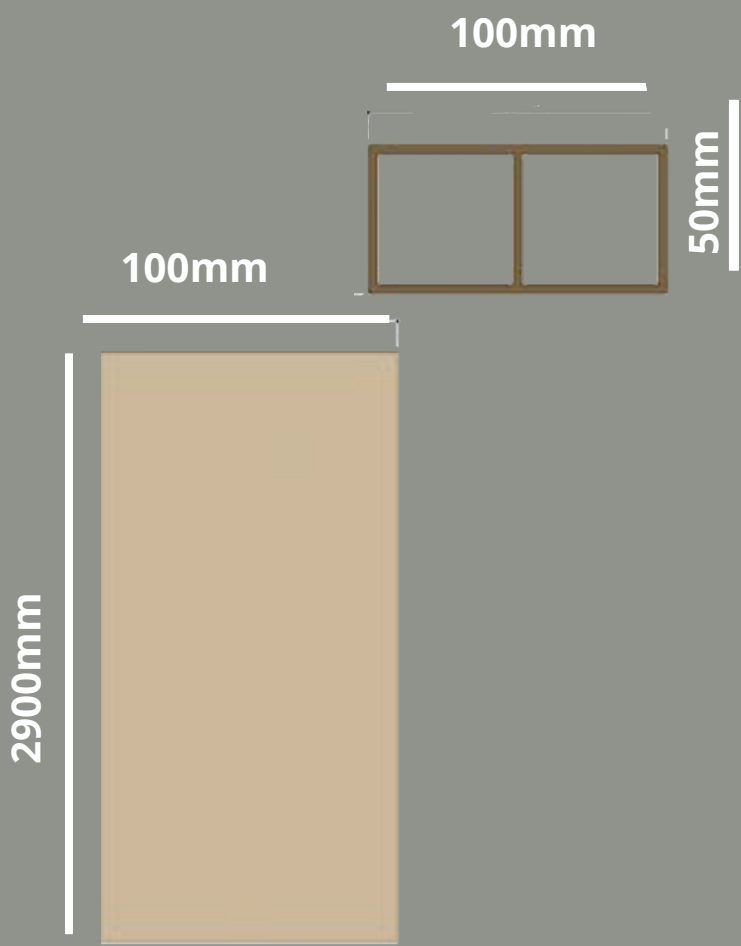
LARGO / 2,90 MTS

ANCHO / 19.5 CM

PROFUNDIDAD / 12MM



TIMBER INTERIOR



DIMENSIONES

LARGO / 2,90 MTS

ANCHO / 10X5 CM

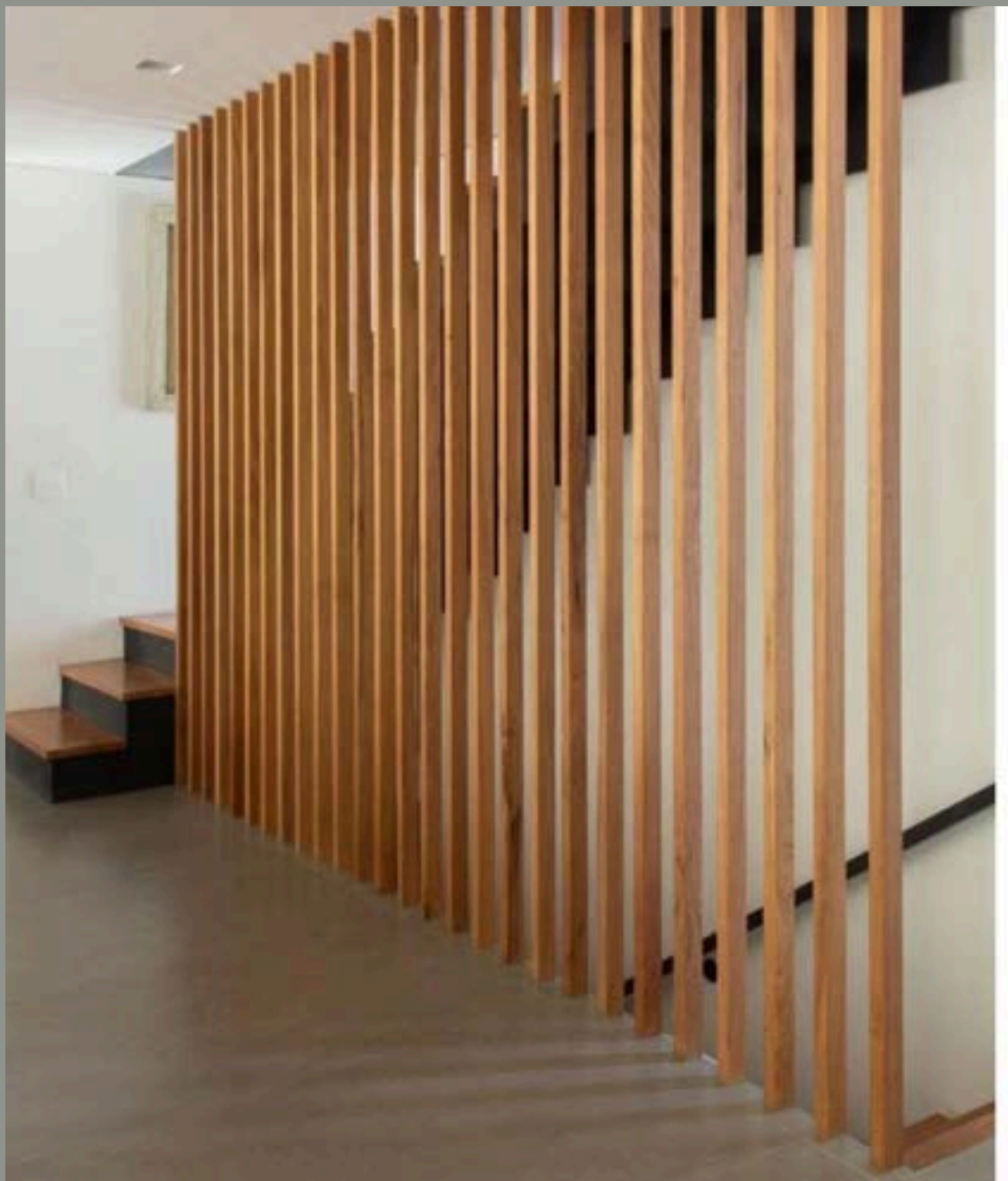
HONEY /TIMIN-07



HAYA /TIMIN-09



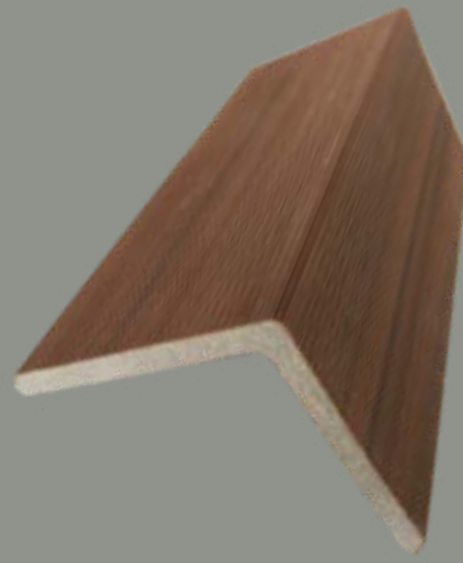
BRAZILIAN/TIMIN-08



DIMENSIONES

LARGO / 2,90 MTS

ANCHO / 5X5 CM



CUMARU /IN-L08



WHITTE OAK /INL-09



SAPELLE /INL-11



HAYA/INL-16



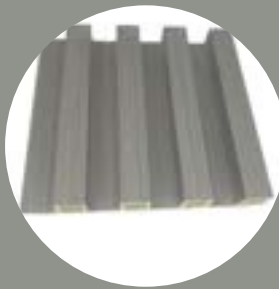
GRIS PLOMO /IN-17



GREY WOOD/INL-12



BLACK/INL-14



GRIS ACERO/INL-18



WHITE/INL-19



BRAZILIAN/INL-19



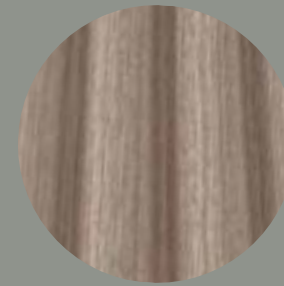
ARBOR /IN-18



CENIZA GRIS /INL-07



SEGATO /INL-06



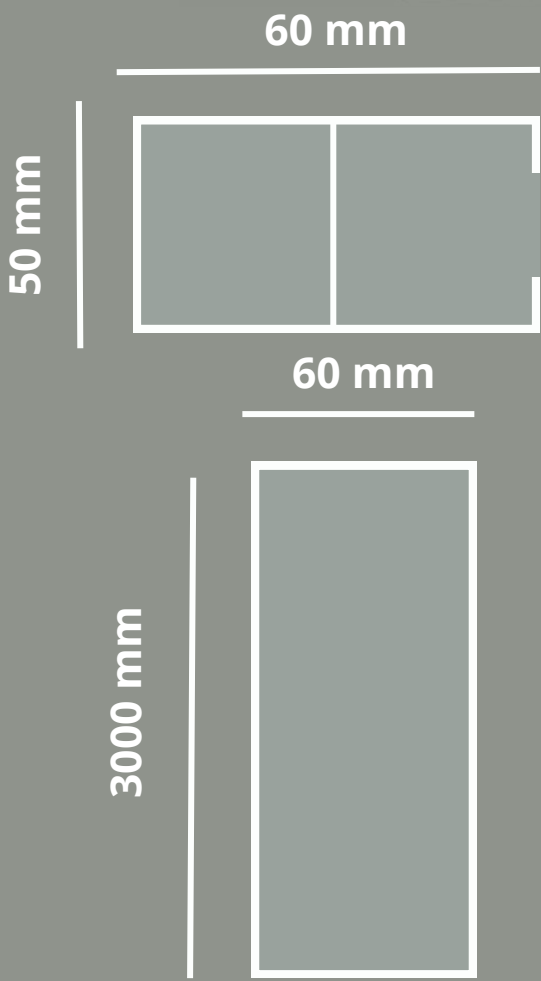
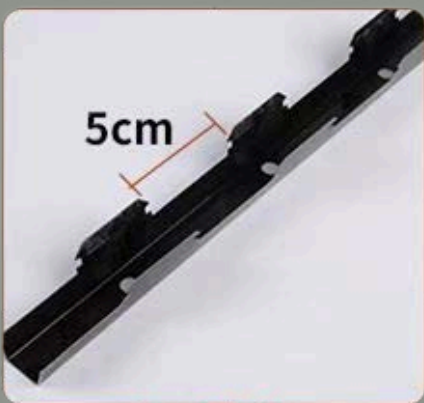
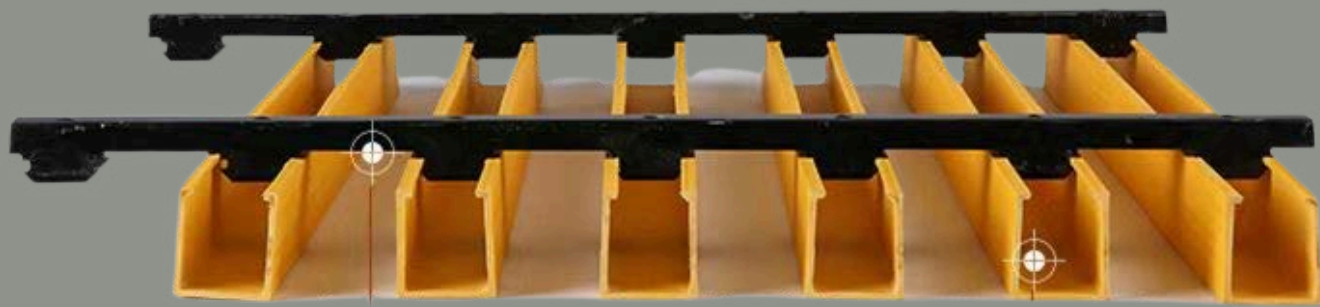
ALMENDRA /INL-05

SISTEMA DE RIEL Y TIMBERS



DIMENSIONES
LARGO / 3 MTS
ANCHO / 25x25 CM

Sistema de riel

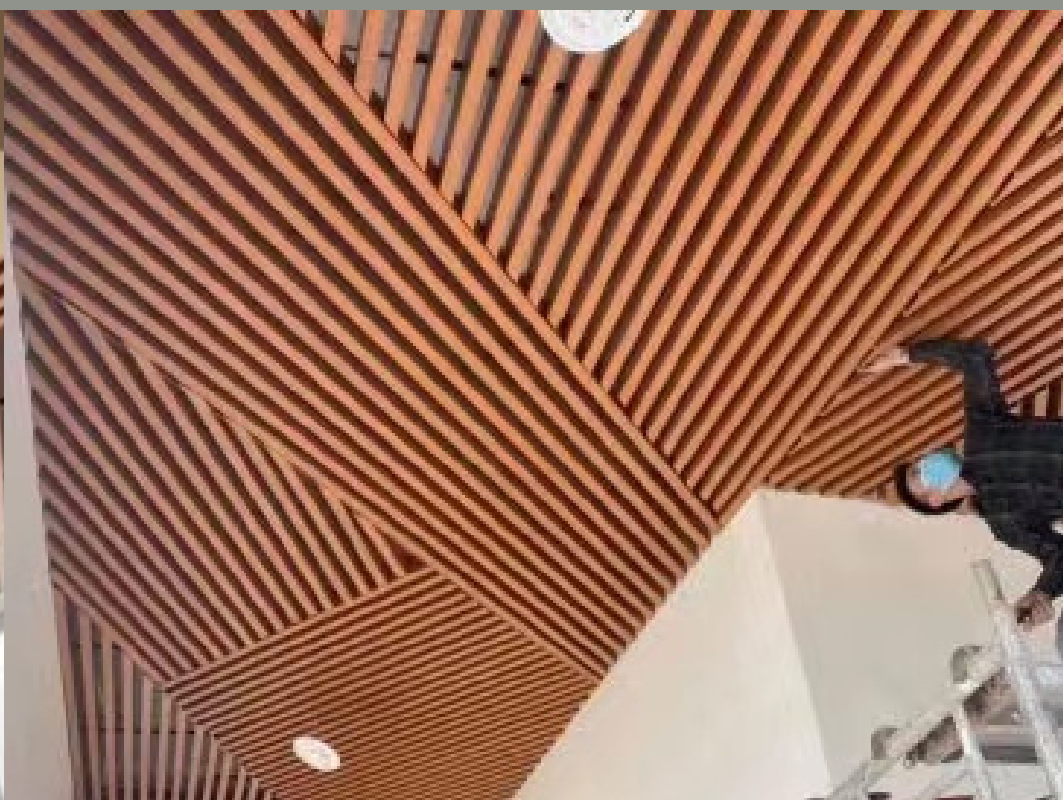


CUMARU /TIMINC-08



HAYA /TIMINC-016

DIMENSIONES
LARGO / 2.90 MTS
ANCHO / 5x6CM



PANELES PLANOS WPC



WHITE OAK /PLANO-09



HAYA /PLANO-16

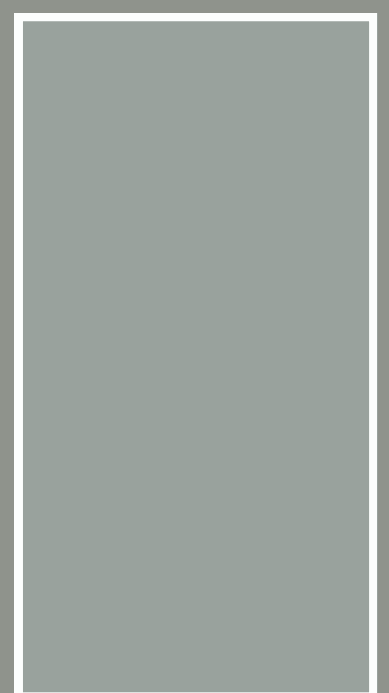
600 mm

DIMENSIONES

LARGO / 2.90 MTS

ANCHO / 5x6CM

2900 mm





INTERNATIONAL

&

ACABADOS



TWIX



INTERNATIONAL

&

ACABADOS



Los paneles PS para pared son un material decorativo hecho de poliestireno (PS), un plástico 100% virgen. Se caracterizan por ser:

Livianos: Fáciles de transportar y manipular, lo que facilita su instalación. Resistentes al agua: No se pudren ni se deforman por la humedad, ideales para baños y cocinas.

Versátiles: Disponibles en una amplia variedad de colores, texturas y diseños, para adaptarse a cualquier estilo decorativo.

Económicos: Ofrecen una alternativa más económica a otros materiales como la madera o la cerámica.

Fáciles de instalar: Se pueden instalar directamente sobre la pared existente, sin necesidad de albañilería.

Aislamiento térmico: Ayudan a mantener el calor en invierno y el frescor en verano. **Aislamiento acústico:** Reducen el ruido ambiental.

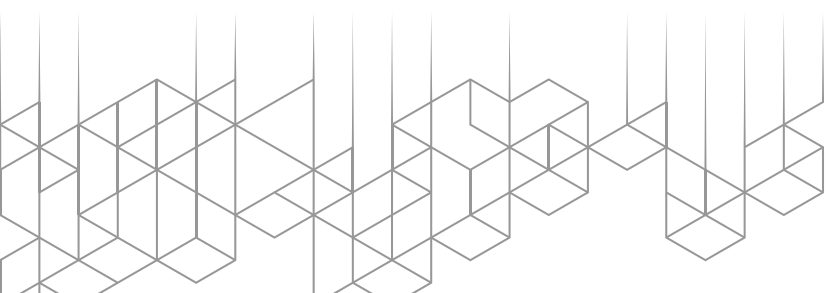
PANELES INTERIORES EN PS



PIETRA GOLD
0,15 CM X2,90 MTS



WHITE GOLD
0,15CM X2,90 MTS



&

DECO



BUILDING LLC



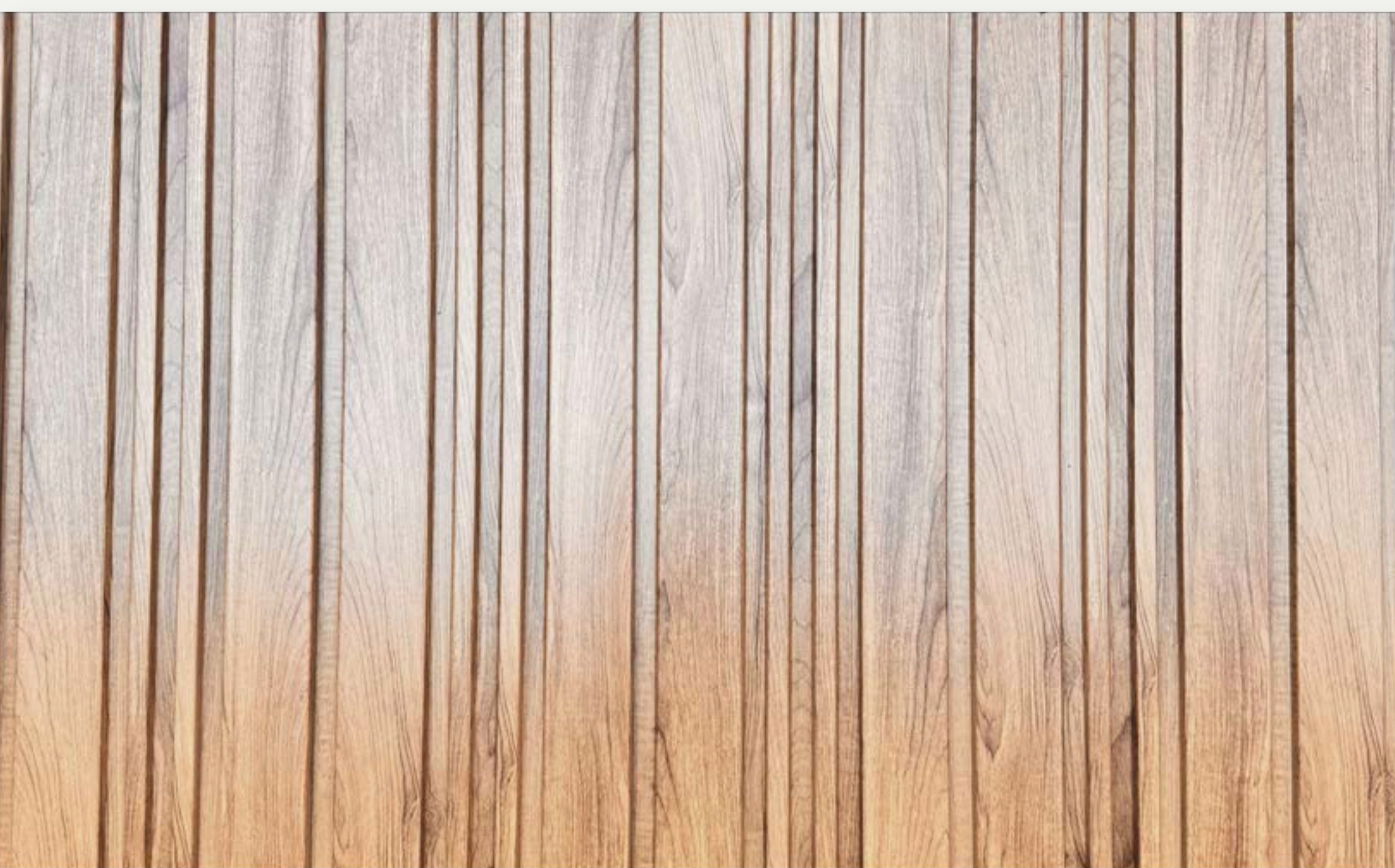
BLACK GOLD
0,15CM X2,90 MTS



GREEN GOLD
0,12CM X2,90 MTS



GREY SILVER
0,12CM X2,90 MTS



VERAWOOD
0,16 CM X2,90 MTS

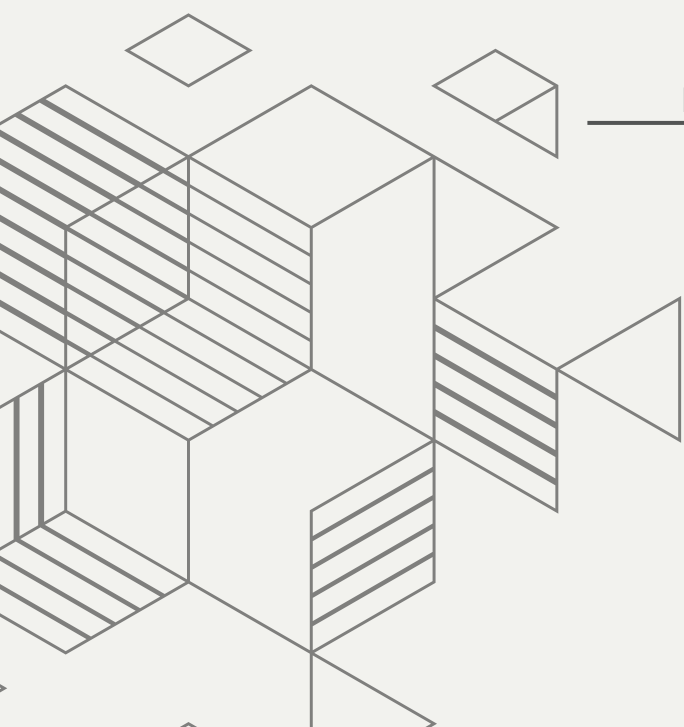


DECO





HAZELWOOD
0,12 CM X2,90 MTS



NOGAL TECTWOOD
0,12 CM X2,90 MTS





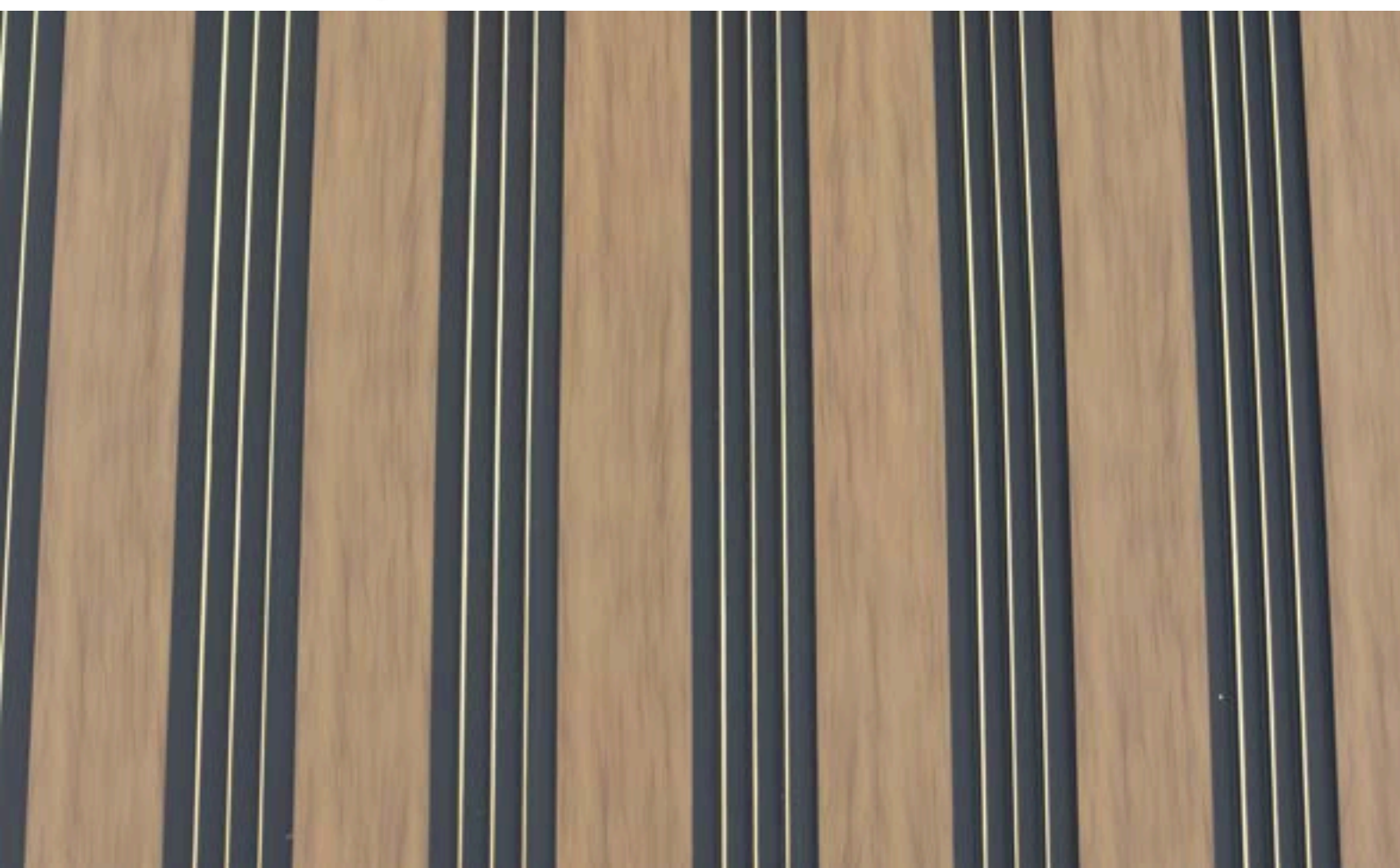
BUILDING LLC

&

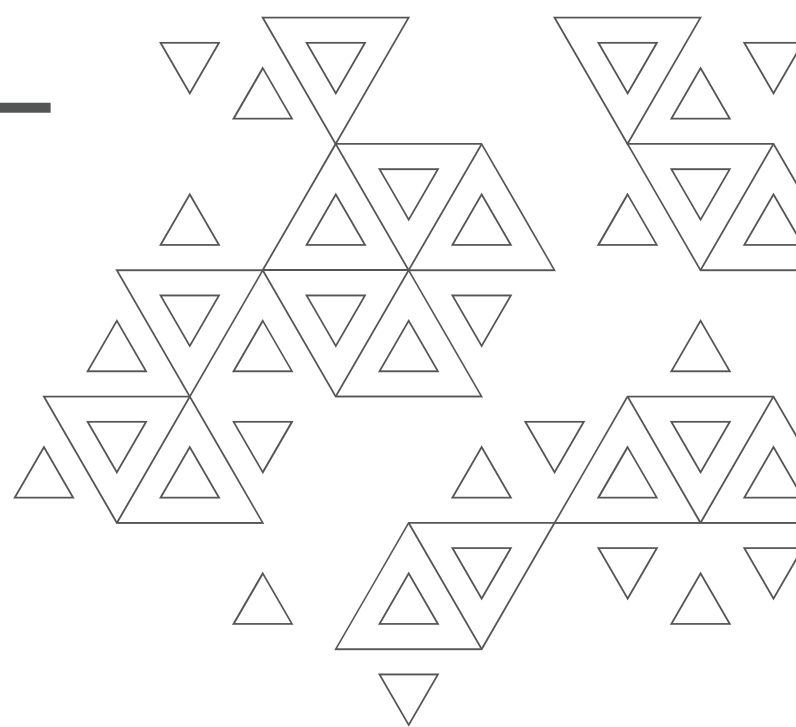
DECO

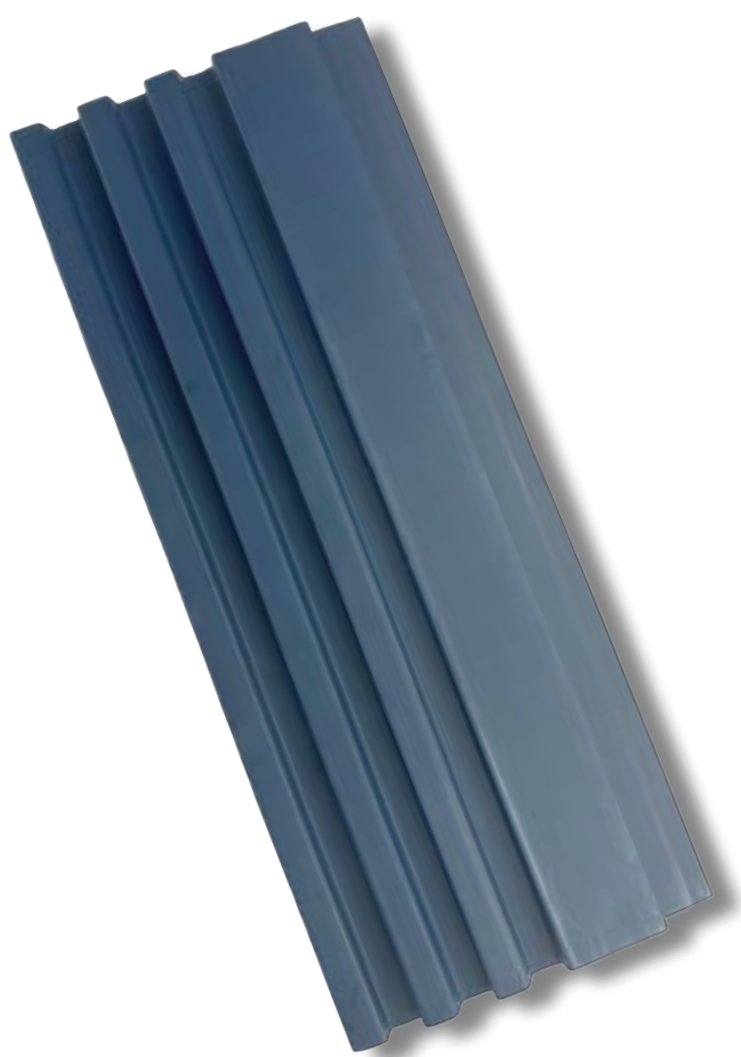


EBENWOOD
0,16 CM X2,90 MTS

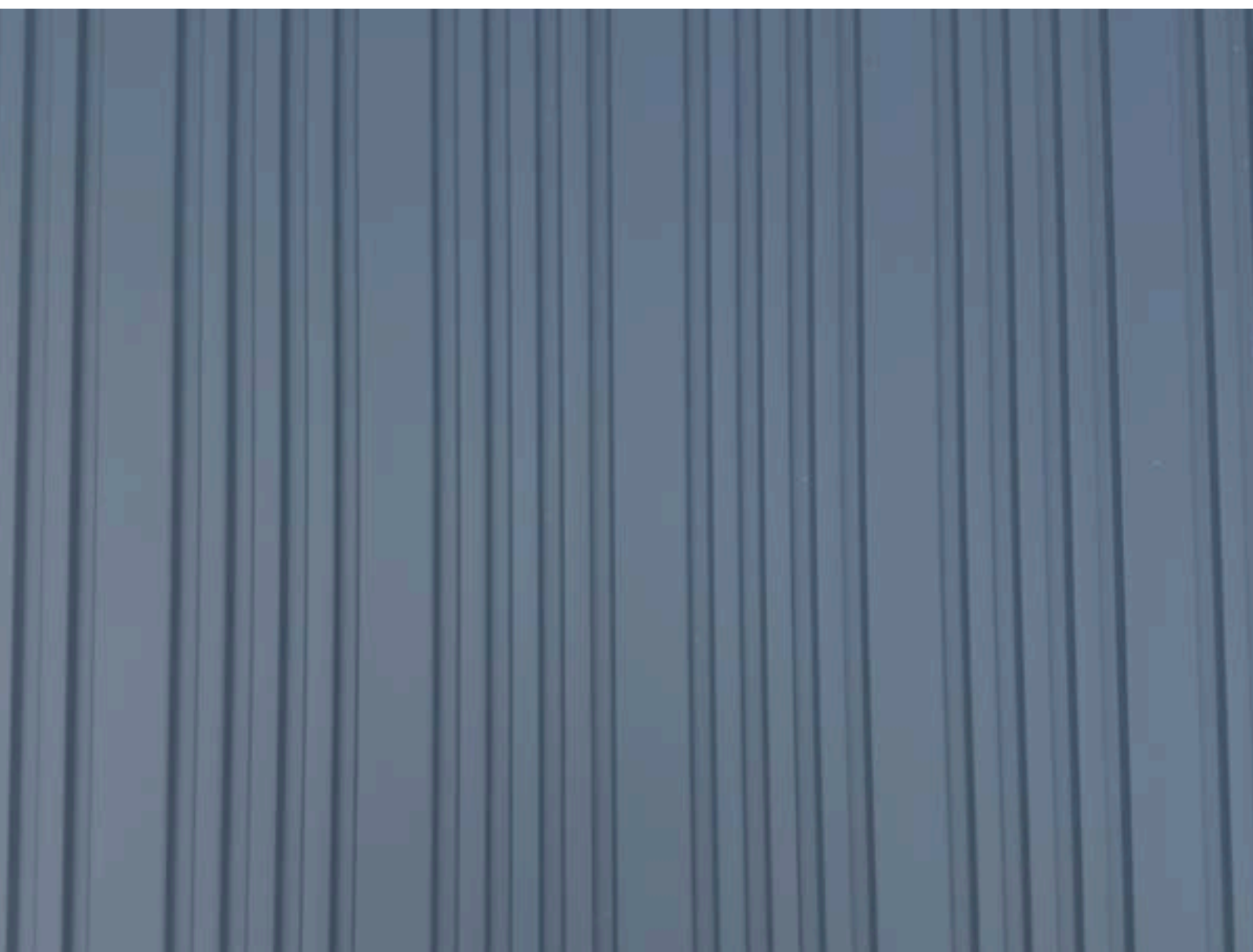
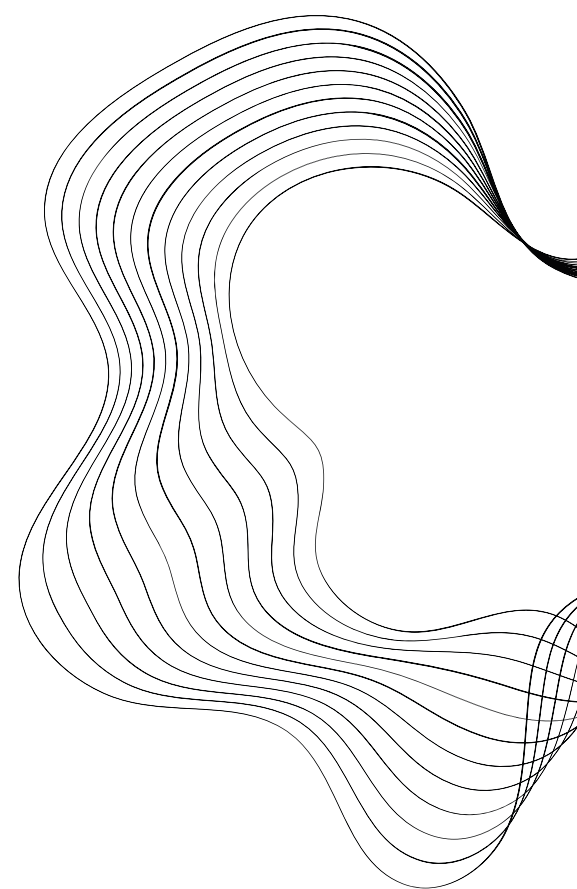


HAVENWOOD
0,16 CM X2,90 MTS





BLUEWOOD
0,12 CM X2,90 MTS



&

DECO

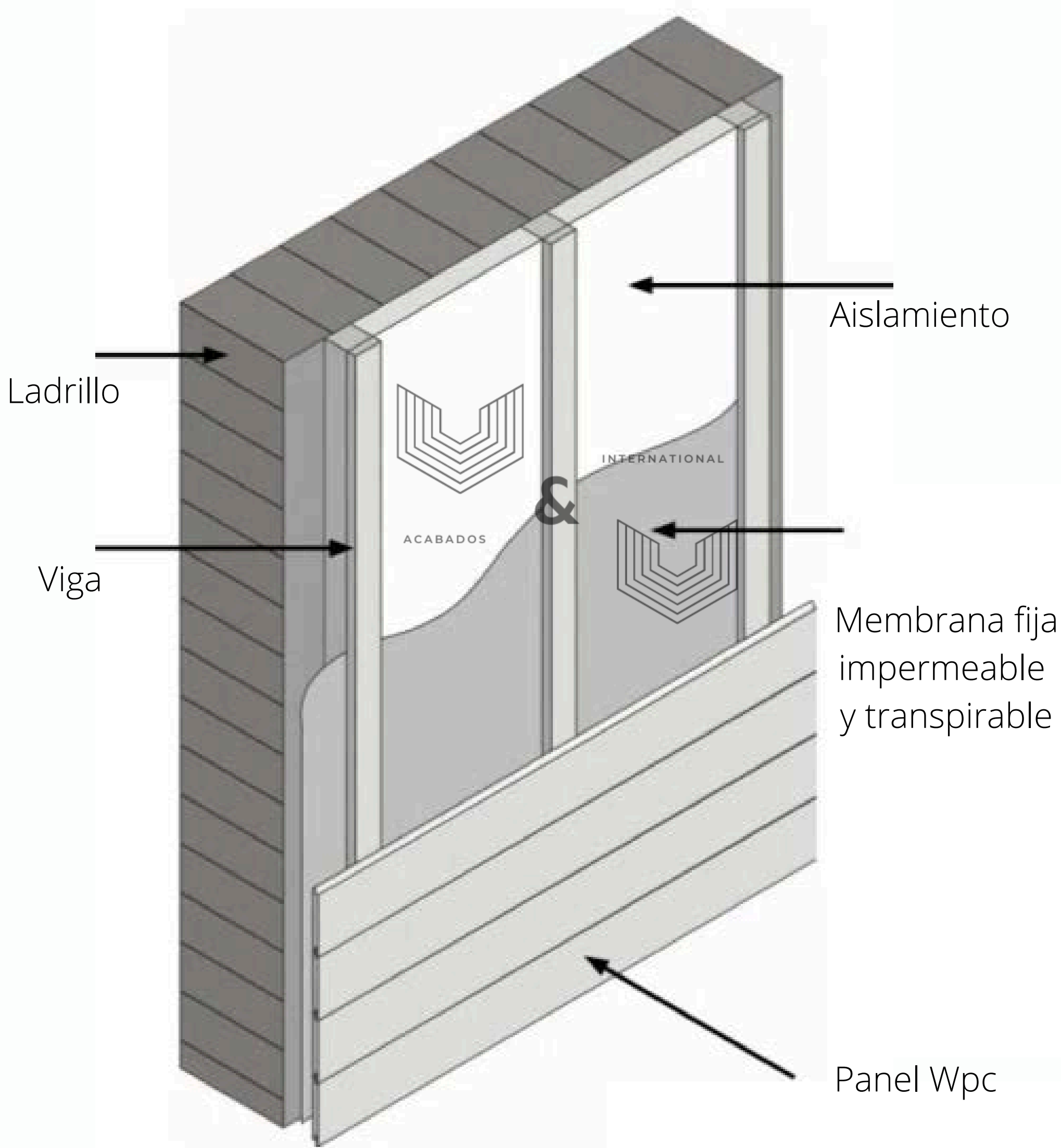


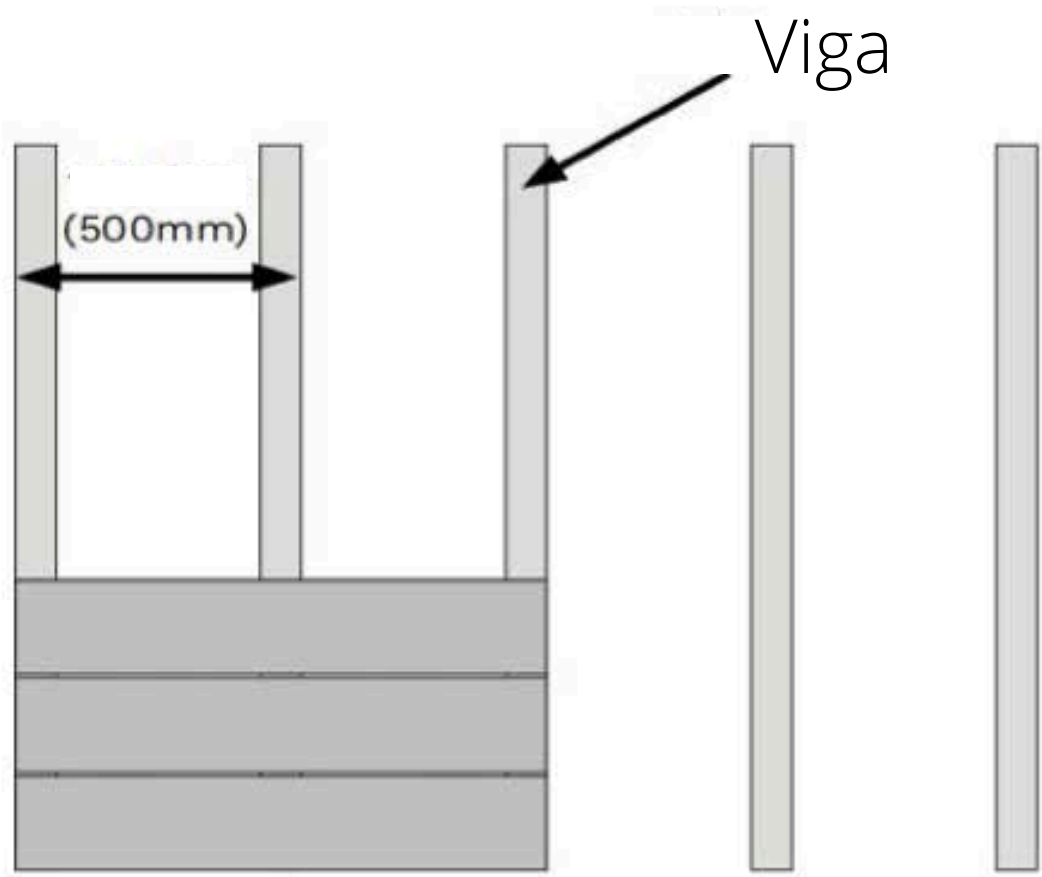
BUILDING LLC

INSTALACIÓN

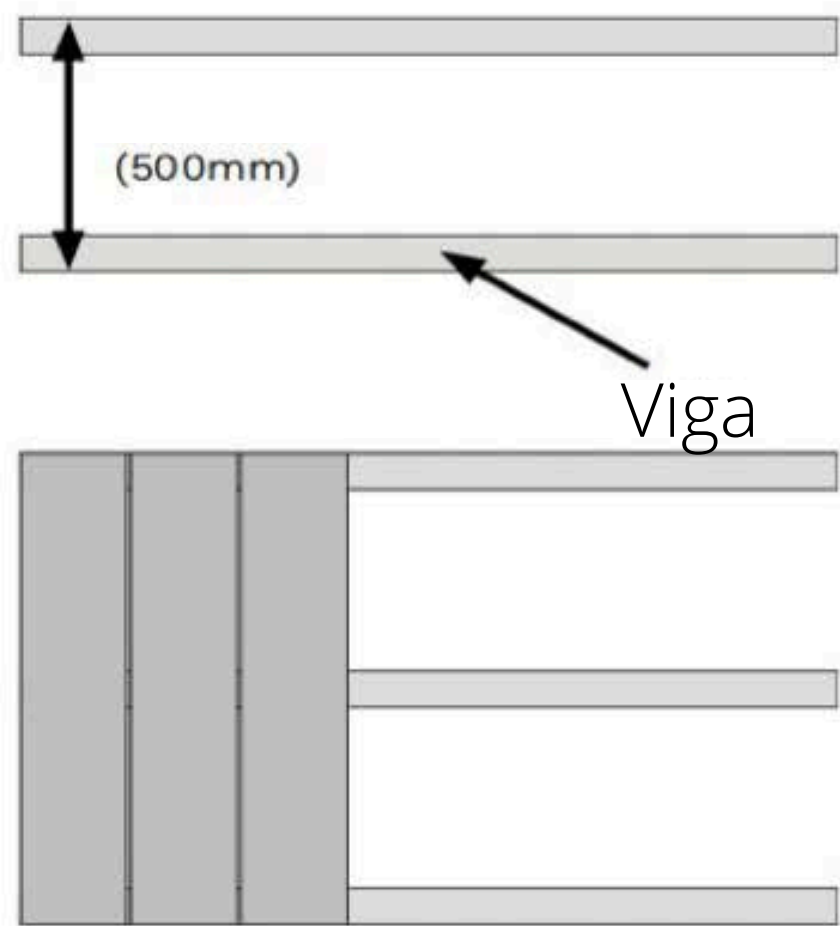
Exterior:

Recomendamos para la construcción con vigas de aluminio o con madera tratada para las vigas. Cada Panel wpc debe estar soportada por una viga de no más de 500 mm entre cada viga. Se requiere especial cuidado para proporcionar suficientes vigas en y alrededor de obstáculos tales como ventanas, i, puntos de ventilación, etc. A continuación se muestra un ejemplo de las capas que se producirían en una instalación típica, pero antes de su instalación debe consultar con un profesional para su instalación





Instalación Horizontal



Instalación Vertical

Interior:

La pared y las vigas deben estar completamente nivelado antes de instalar cualquier revestimiento de pared.

- 1, Primero comience fijando la vigueta en la pared en la que va a instalar.
2. A continuación, se debe medir el tramo para la siguiente vigueta. (500mm entre viguetas

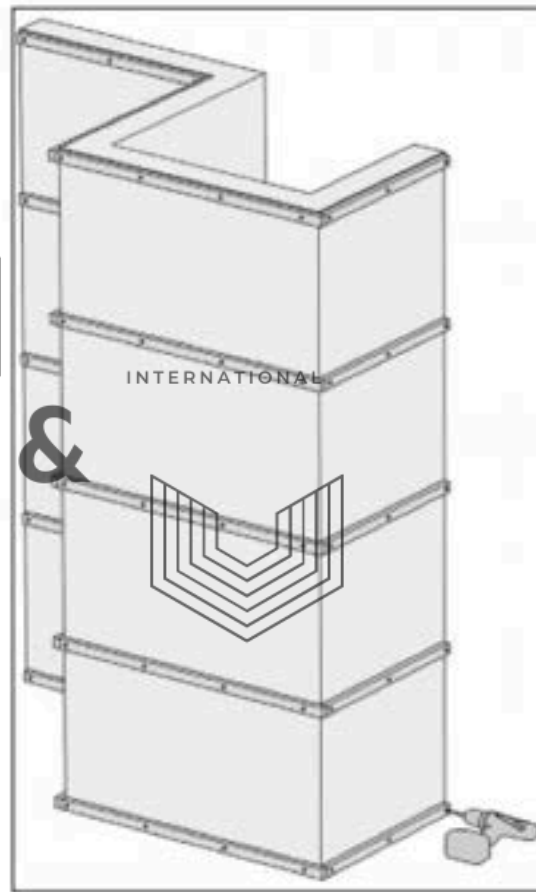
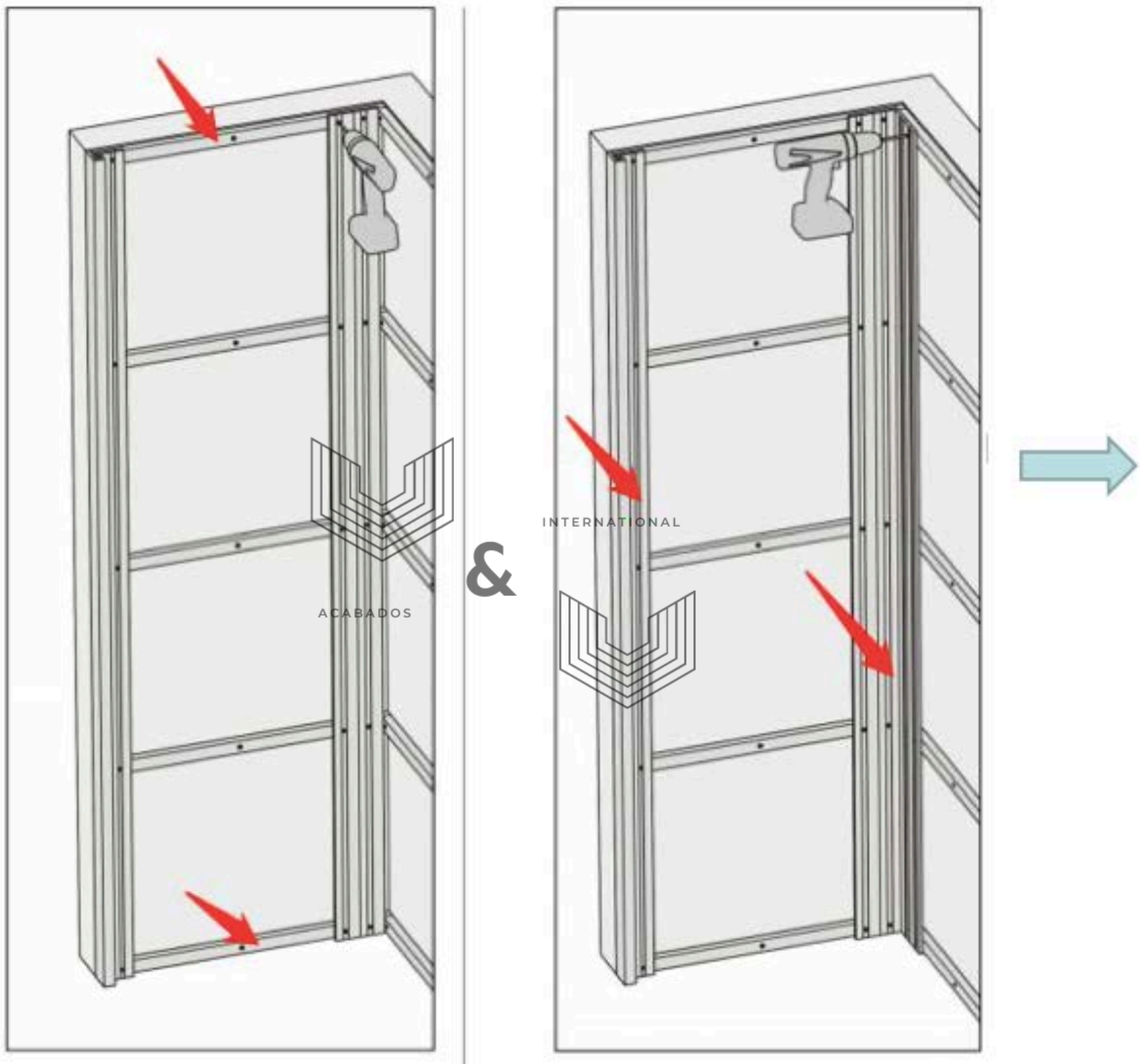


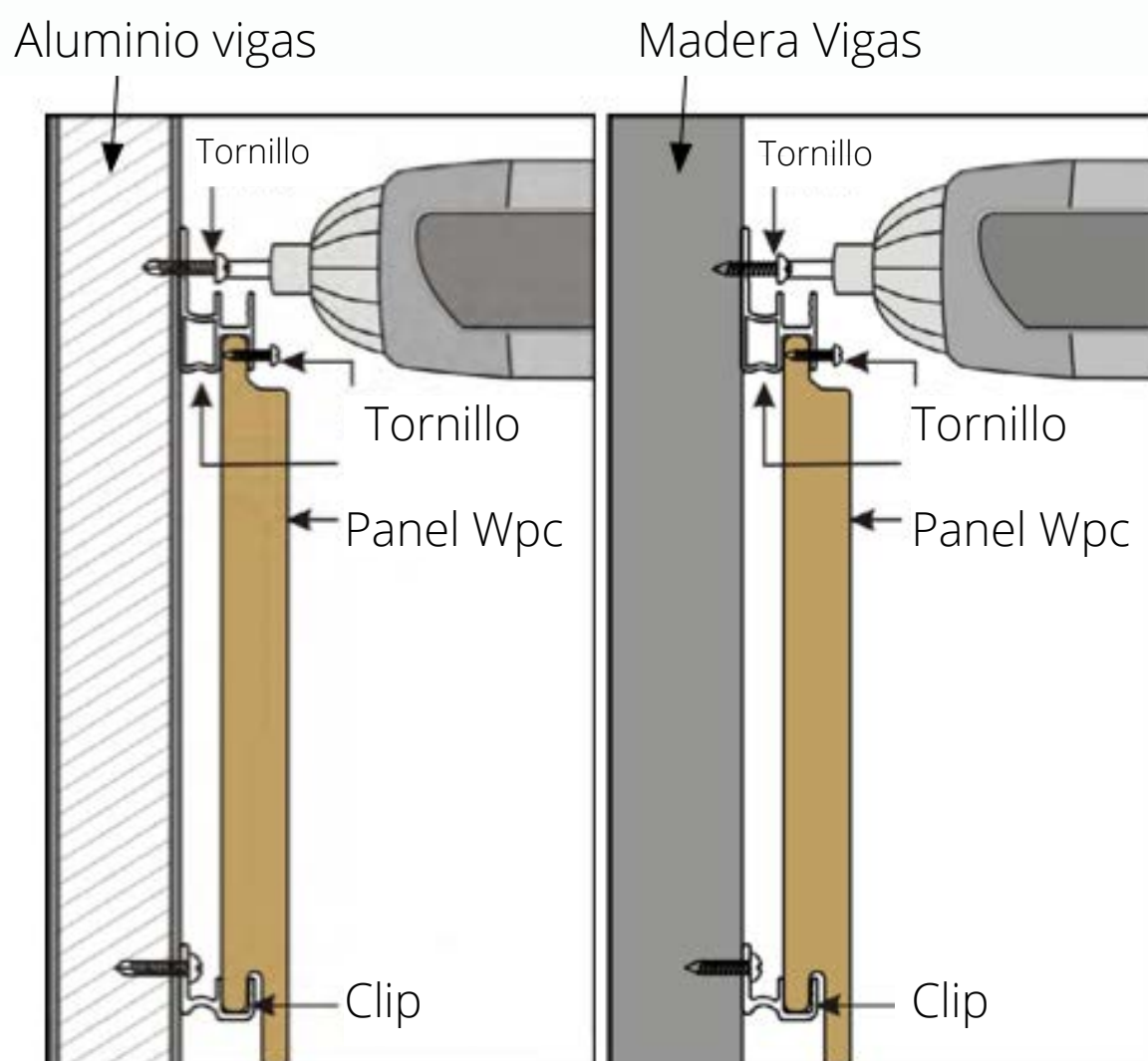
DIAGRAM 7

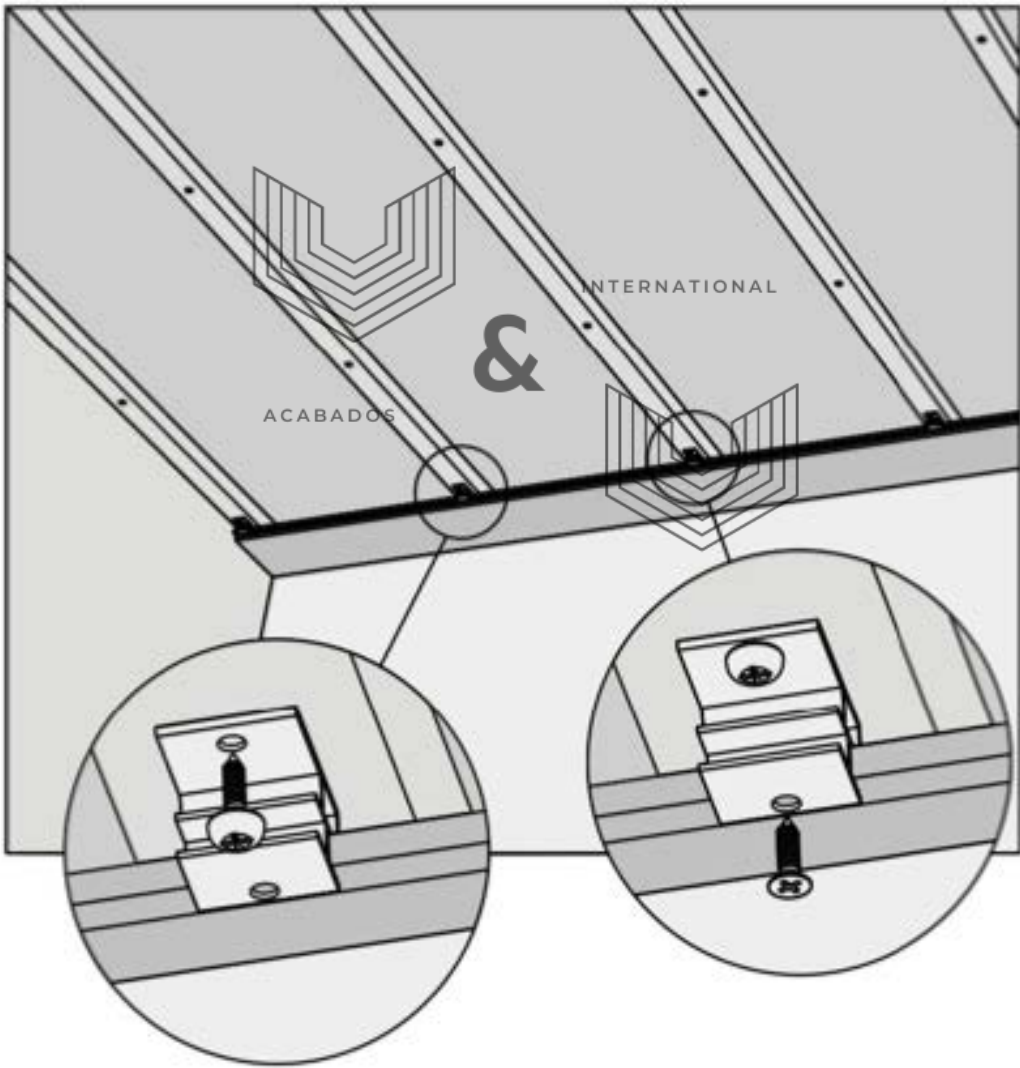
3. Para la Instalación de revestimiento, tornille el revestimiento a la vigueta con el tornillo (cabeza plana) de revestimiento como se muestra a continuación:

Nota: Tiene que haber una vigueta tanto al final como al principio del revestimiento.



SISTEMAS CLIP





Clip panel exterior



Clip panel interior





INTERNATIONAL



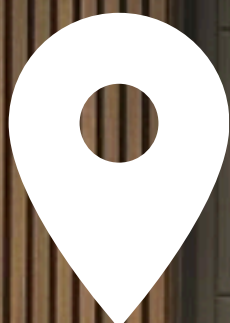
ACABADOS



Kviafara@vyvinternational.com
Svweertman@vyvinternational.com



3118811150
3118730867



**NUEVA SEDE Cra 22 168 12,
Bogota**
Calle 168 n 21 55 Bogota
**Ideo Local 149 cra 42 no 75-83,
Medellin**